

## Sehr geehrte Damen und Herren,

der Tourismus ist ein bedeutender Wirtschaftsfaktor in der Region, sowohl in der Stadt Passau als auch im Landkreis. Zu den wichtigsten Tourismusbereichen zählen neben dem Städtetourismus auch der Kreuzfahrttourismus sowie der Tourismus in der Golf- und Thermenregion.

Dieses Faltblatt beinhaltet alle wichtigen Daten, Fakten und Zahlen zum Unternehmen Tourismus in der Region.

### Stadt Passau<sup>1,2</sup>

- Südöstlichste kreisfreie Stadt Bayerns
- Einwohner (31.12.2010): 50.594 bei jährlich knapp 1,5 Millionen (!) Tagestouristen
- 70 km<sup>2</sup> → 728 EW/km<sup>2</sup>
- 300 m über dem Meer gelegen
- 60 km lange Stadtgrenze wird zu einem Fünftel von der deutsch-österreichischen Landesgrenze gebildet
- Verwaltungs-, Wirtschafts- und Kulturmittelpunkt des östlichen Niederbayerns
- „Europastadt“

### Landkreis Passau<sup>3</sup>

- 38 Gemeinden, darunter vier Städte und 13 Märkte
- Einwohner (30.6.2009): 187.654 Einwohner
- 1.530,28 km<sup>2</sup> → 121 EW/km<sup>2</sup>
- Höchster Punkt: Frauenwald 947 m
- Niedrigster Punkt: Donau bei Jochenstein 280 m
- 5 Naturschutzgebiete mit einer Fläche von 1.430 ha, 12 Landschaftsschutzgebiete mit einer Fläche von 4.950 ha
- Grenzt im Osten und Süden mit rd. 110 km an Österreich
- Die Donau trennt den Landkreis in den nördlichen und südlichen Teil



### Impressum

Regionalmanagement am  
Wirtschaftsforum der Region Passau e.V.  
Dr.-Hans-Kapfinger-Str. 30  
94032 Passau  
regionalmanagement@wifo-passau.de  
Tel.: 0851/966256-20  
www.wifo-passau.de



## Zahlen, Daten, Fakten zum Tourismus in Stadt und Landkreis Passau



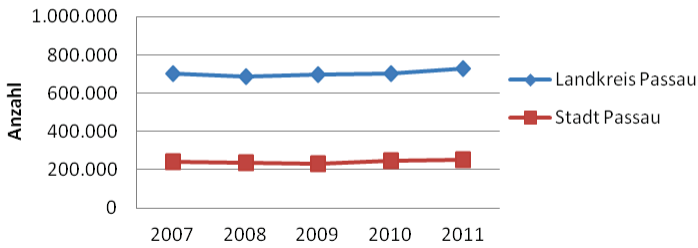
### Die Region stellt sich vor<sup>4,5</sup>

- Gesundheitsregion
- Bäderdreieck ist Europas größtes Thermenland
- Bad Füssing: beliebtester Kurort Europas
- Bad Griesbach: Europas größtes Golfresort
- Stephansdom: größte Kirchenorgel der Welt
- Glasmuseum Passau: weltweit größte Glassammlung (→Glasstraße)
- Donau: die markanteste Flusslandschaft in Europa
- Ilz: Auszeichnung als „Flusslandschaft des Jahres“ 2002 und 2003 für die artenreiche Pflanzen- und Tierwelt

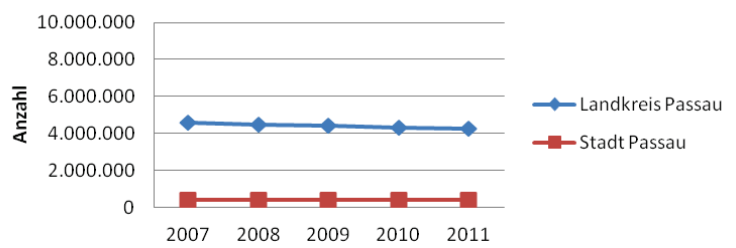
### Schon gewusst?<sup>6,7,8,9,10</sup>

- Passau ist Deutschlands größte Anlegestelle für Schiffspassagiere
- In Passau: 150 Mitarbeiter pro Saison
- Jährlich kommen knapp 1,5 Millionen Tagestouristen nach Passau, davon ist etwa jeder 6. Schiffspassagier
- 2011 bei den Ankünften Gästerekord (254.000 Ankünfte in Unterkunftsbetrieben mit über neun Betten, was einem Plus von 3,4% entspricht)
- Die durchschnittliche Übernachtungsdauer in Passau beträgt 1,7 Tage und liegt über dem Durchschnitt beim deutschen Städtetourismus, der 1,6 Tage beträgt
- Jeder 25. Arbeitsplatz in Passau hängt direkt oder indirekt vom Tourismus ab
- In Niederbayern liegt der Landkreis Passau bei der Anzahl an steuerpflichtigen Unternehmen im Gastgewerbe auf Platz 1; Stadt Passau bei den kreisfreien Städten ebenfalls auf Platz 1
- Dem Tourismusverein stehen pro Gast 0,36 € für Werbung zur Verfügung (zum Vergleich: Regensburg 0,52 € und Linz 1,62 €)

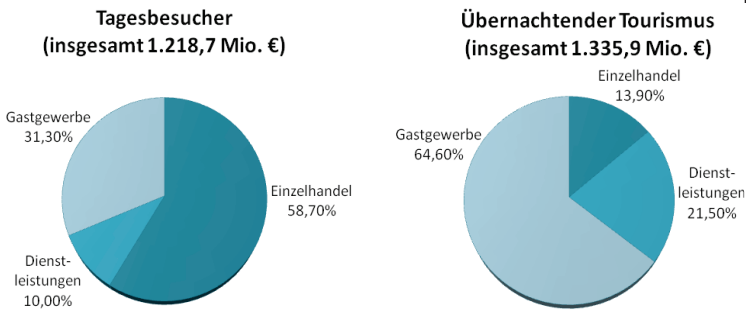
### Gästeankünfte in Betrieben mit mehr als 8 Betten <sup>11</sup>



### Gästeübernachtungen in Betrieben mit mehr als 8 Betten <sup>11</sup>



### Wer verdient am Tourismus in Niederbayern? <sup>12</sup>



### Umsätze <sup>2, 11, 12, 13</sup>

#### Stadt Passau



→ Umsatz gesamt 2010: € 98.238.887

#### Landkreis Passau

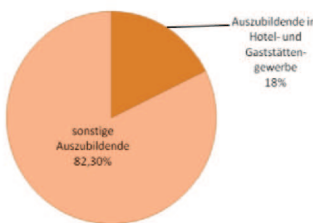


→ Umsatz gesamt: € 500 Millionen

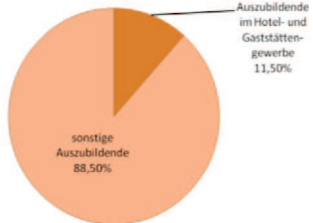
### Auszubildende im Tourismus <sup>14</sup>

- Hotelfachmann zu den 10 am häufigsten abgeschlossenen IHK-Ausbildungsberufen
- IHK-Ausbildungsmarkt Passau 2010: 537 Auszubildende im Hotel- und Gaststättengewerbe, 32 im Gesundheits- und Sozialwesen

Anteil an Auszubildenden im Hotel- und Gaststättengewerbe in Stadt und Landkreis Passau



Anteil an Auszubildenden im Hotel- und Gaststättengewerbe in Niederbayern



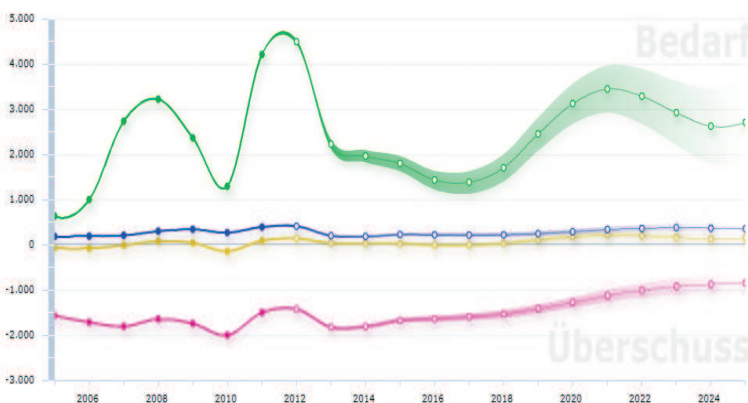
### Quellen

- Bilder: [www.passau.de](http://www.passau.de)  
[www.marcopolo.de](http://www.marcopolo.de)  
[www.donauschiffahrt.de](http://www.donauschiffahrt.de)  
 1) [www.passau.de](http://www.passau.de)  
 2) Touristischer Jahresrückblick 2010  
 3) [www.landkreis-passau.de](http://www.landkreis-passau.de)  
 4) [www.passauer-land.de](http://www.passauer-land.de)  
 5) [www.baederdreieck-portal.de](http://www.baederdreieck-portal.de)  
 6) PNP „Schiffstouristen: ‚Die ganze Stadt profitiert‘“ v. 19.04.2012  
 7) PNP „Tourismusrekorde – und das Jahr fängt schon wieder gut an“ v. 21.04.2012  
 8) PNP „Volle Mehrwertsteuer: Dampferfahren wird teurer“ v. 15.11.2011  
 9) Passau Tourismus e.V.  
 10) IHK Niederbayern: Standort Niederbayern Strukturdaten 2011  
 11) Bayerisches Landesamt für Statistik und Datenverarbeitung  
 12) IHK Regensburg, IHK Niederbayern: Wirtschaftsfaktor Tourismus in Niederbayern und in der Oberpfalz  
 13) [www.niederbayern.de](http://www.niederbayern.de)  
 14) IHK Niederbayern: Berufliche Ausbildung Report 2011  
 15) [www.fachkraeftemonitor-bayern.de](http://www.fachkraeftemonitor-bayern.de)

### Fachkräftebedarf <sup>15</sup>

(Bedarf = Nachfrage - Angebot)

für „Hotellerie“, „Gastronomie“, „Veranstaltungsservice und -management, Tourismus und Sport“ und „Gesundheits-, Körperpflege- und Wellnessberufe, Medizintechnik“ in allen Wirtschaftszweigen in „IHK für Niederbayern in Passau“



### In den nächsten 10 Jahren (bis 2022) fehlen Fachkräfte im Tourismus <sup>15</sup>:

Branche:	Bedarf (beruflich Qualifizierte):
Hotellerie	2.130
Gesundheits-, Körperpflege- und Wellnessberufe, Medizintechnik	22.700
Veranstaltungsservice und -management, Tourismus und Sport	790

Einzig im Gastronomiebereich herrscht Überschuss.